

## VI SPORTSKI SUSRETI SINDIKATA ZAPOSLENIH U NAUČNOISTRAŽIVAČKOJ DELATNOSTI SRBIJE

### Predloženi termini – opcije datuma

1. 23./26.05.2013.
2. 30./02.06.2013
3. 06./09.06.2013.

### Predlog destinacija

1. Kovačica – Turističko naselje relax
2. Bor – Hotel Jezero
3. Kučevo – Hotel Rudnik

# Kovačica

Kovačica, mesto ravnih ulica pročešljano živim bojama, nalazi se na mestu spajanja banatskih puteva između Pančeva, Zrenjanina i Vršca. Kovačica je poznata kao metropola svetske naivne umetnosti i kao centar istoimene, vekovima multietničke opštine koja je sa pravom nosioc dve titule: najtolerantnije opštine u zemlji i u dunavskom regionu. Nazivaju je i Vojvodinom u malom, jer pored najbrojnijih Slovaka žive Srbi, Mađari, Rumuni, Nemci i Crnogorci.

## Turističko naselje

### Relax☆☆

4 dana/3 noći

Turističko naselje Relax predstavlja pravi raj za one koji žele mir, tišinu, ali i aktivan odmor. Relax ima veliki broj dodatnih sadržaja: otvoreni i zatvoreni bazen, đakuzi, dečiji bazen, sauna, fitnes sala, solarijum i usluge masaže.

**Ponuda sportova:** mali fudbal • plivanje • odbojka • odbojka na pesku • nadvlačenje konopca • pikado • basket • kuglanje • košarka • šah • atletika • stoni tenis • badminton.

**Cena aranžmana po osobi: 105 eura**

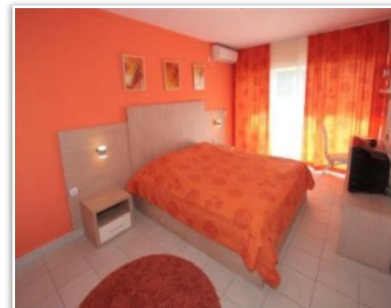
## Ponuda izleta

### ... predlog 1

Na putu do turističkog kompleksa, možemo obići **galeriju naivne umetnosti u Kovačici**, galeriju po kojoj je ovaj kraj prepoznatljiv. Galerija naivne umetnosti je osnovana 15. maja 1955. godine, kao prva seoska galerija na području cele bivše Jugoslavije. Tokom ovih godina svetu je podarila 37 istaknutih slikara naivne umetnosti. Najznačajniji predstavnici galerije su Zuzana Halupova i Martin Jonaš. GNU u svome zavičajnom fondu poseduje 621 sliku, kako rodonačelnika, tako i savremenih članova galerije. Galerijska postavka se menja svakog meseca.

### ... predlog 2

Na putu od turističkog naselja relax, predlažemo obilazak muzeja-zadužbine Mihajla Pupina. **Rodna kuća Mihajla Pupina u Idvoru** obnovljena je i rekonstruisana 2004. godine povodom obeležavanja 150 godina od njegovog rođenja. Stara zgrada osnovne škole u Idvoru koju je Pupin pohadao, danas predstavlja muzej u kojem su izloženi njegovi najznačajniji naučni pronalasci. Godinu dana nakon njegove smrti u Idvoru je sagrađen Narodni dom koji nosi ime ovog slavnog naučnika. Nakon obilaska lokaliteta, nastavljamo put ka hotelu. Planiran dolazak u popodnevrim časovima.



# Bor

Bor se nalazi u istočnoj Srbiji i sedište je Borskog okruga u regionu poznatim pod imenom Timočka krajina. Od Beograda je udaljen 213km. Na teritoriji opštine Bor se nalaze mnogobrojne kulturno istorijske znamenitosti. Istočna podgorina Kučaja u istočnoj Srbiji, naročito okolina sela Zlot, veoma je bogata speleološkim lokalitetima. Ističu se Lazareva pećina, Vodena, Mandina, Vernjikica i Hajdučica.

## Hotel Jezero☆☆☆

4 dana/3 noći

Hotel raspolaže sa 121 smeštajnom jedinicom, kapaciteta do 250 gostiju, raspoređenih u standardne dvokrevetne, trokrevetne, porodične sobe, studija i apartmane. Sve sobe su opremljene modernim nameštajem, poseduju mini bar, sef, besplatan wireless internet, LCD TV i telefon.

**Ponuda sportova:** mali fudbal • stoni tenis • odbojka • košarka • basket • nadvlačenje konopca • pikado • kuglanje • bilijar • šah • atletika • badminton.

**Cena aranžmana po osobi: 89 eura**

Ponuda izleta

### ... predlog 1

Na putu ka hotelu Jezero, predlažemo posetu **Brestovačkoj banji**. Smeštena u prekrasnom ambijentu rečice Pujice i stoletne šume površine 90 ha sa epitetom najveće banjske šume u Evropi, samo 8 km jugozapadno od Bora, na nadmorskoj visini od 385m. Spada u najstarije banje u Srbiji, a prema arheološkim nalazima nju su koristili Rimljani i Vizantijci.

### ... predlog 2

Predlažemo obilazak lokaliteta poznatim pod nazivom **Zlotke pećine**. Ističu se Lazareva pećina, Vodena, Mandina, Vernjikica i Hajdučica. Najposećenija od njih je **Lazareva pećina** koju planiramo da obidjemo. Smeštena na istočnoj strani Kučajskih planina, na levoj obali Lazareve reke jedinstven je prirodni fenomen – Zaštićeno prirodno dobro prve kategorije. Ulaz u pećinu je na 291m nadmorske visine i u neposrednoj je blizini jakog kraškog vrela. Lazareva pećina je izvorska pećina. Nakon obilaska, nastavljamo put ka Beogradu sa usputnim stajanjima. Dolazak je predviđen u večernjim satima.



# Kučevo

Kučevo je gradsko naselje u opštini Kučevo u Braničevskom okrugu. Od Beograda je udaljeno 129 km. U severoistočnoj Srbiji, u zaleđu Dunava i Đerdapa, prostire se oblast Zvižd, od davnina poznat rudarski kraj, ponajviše bogat zlatom. U središtu ove oblasti, u prostranoj Zviškoj kotlini okruženoj planinskim vencima Homoljskih i Zviških planina, i masivom Severnog Kučaja, na obali zlatonosnog Peka smestio se živopisni gradić Kučevo, centar istoimene opštine.

## Hotel Rudnik☆☆☆

4 dana/3 noći

Hotel "Rudnik" se nalazi u samom centru grada i potpuno je renoviran. Hotel raspolaže sa 150 ležajeva u dvokrevetnim, trokrevetnim i četvorokrevetnim sobama kao i dva apartmana. Sobe su opremljene kupatilima, telefonima i TV uređajima. U hotelu se nalaze finska sauna i frizerski salon, a posebnu draž hotelu daje sportsko rekreativni deo koji obuhvata poluolimpijski bazen sa teretanom.

**Ponuda sportova:** mali fudbal • košarka • badminton • basket • atletika • nadvlačenje konopca • plivanje • odbojka • stoni tenis • šah • pikado.

**Cena aranžmana po osobi: 98 eura**

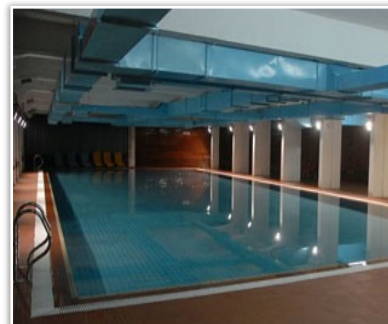
Ponuda izleta

### ... predlog 1

**Manastir Gornjak** se nalazi u dolini reke Mlave, između Petrovca na Mlavi i Žagubice. Izgrađen je u periodu od 1376. -1380. godine kao zadužbina kneza Lazara. Po osnovnoj arhitektonskoj zamisli, pripada manastirima moravske škole.

### ... predlog 2

Predlažemo obilazak **pećine Ceremošnja**. Pećina Ceremošnja se nalazi na severoistočnim obroncima Homoljskih planina, na nadmorskoj visini od 533 m, u podnožju njihovog najvišeg vrha, Velikog štubeja (940 m). U blizini pećine je selo Ceremošnja, po kome je i dobila ime. Za turističke posete je uređena 1980. godine. Ukupna dužina do sada istraženih pećinskih kanala je 775,5 m, dok je dužina turističke staze 431m. Po bogatstvu nakita, pećina Ceremošnja je jedna od najlepših pećina u Srbiji.



# Uslovi putovanja i plaćanja

**U sve predstavljene cene aranžmana je uključeno sledeće:**

- Tri noćenja na bazi punog pansiona;
- Boravišna taksa i osiguranje;
- Piće dobrodošlice;
- Korišćenje sportskih terena i rekvizita;
- Sudjenje sportskih takmičenja;
- Izleti prema ponudi I program putovanja;
- Vodiči i ulaznice;
- Svečana večera sa paketom pića poslednje večeri boravka;

**U predstavljene cene aranžmana nije uključeno:**

- Piće tokom obroka;
- Napojnice;
- Lični troškovi;
- Svi ostali nespomenuti troškovi.

Plaćanje se vrši u dinarskoj protivvrednosti aranžmana po prodajnom kursu Komercijalne banke na dan uplate.

**Prijave za učešće do 15.januara 2013.**

Plaćanje je moguće u četiri mesečne rate, i to prema sledećoj dinamici:

- Prva rata: do 03.februara 2013.
- Druga rata: do 03.marta 2013.
- Treća rata: do 03.aprila 2013.
- Četvrta rata: do 03.maja 2013.

**Uz ovu ponudu važe Opšti uslovi putovanja agencije Fly Orient d.o.o.**